

## QuickField 5.8

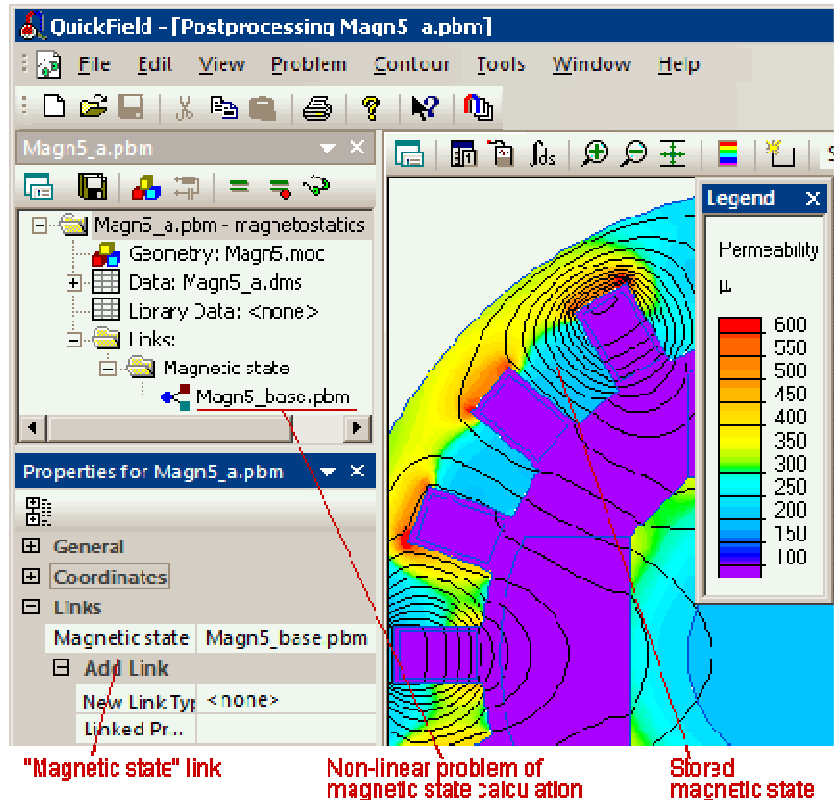
### Import magnetického stavu

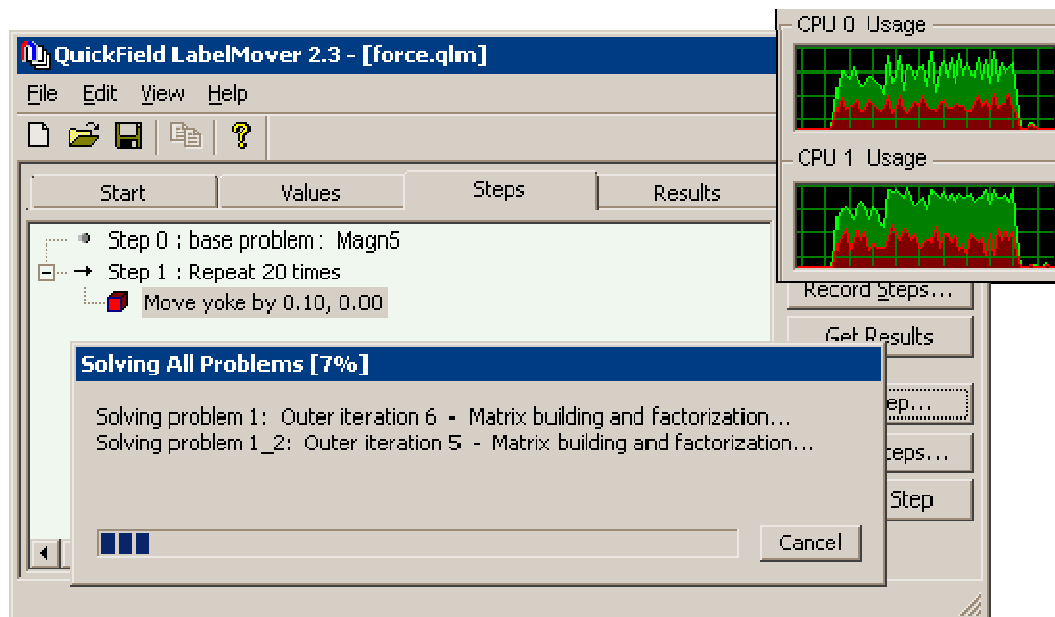
Inženýři zapojení v konstruování magnetických systémů si jsou vědomi důležitosti výpočtu vlastní a vzájemné indukčnosti. Pro nelineární problémy s několika cívkami, tento úkol je poměrně komplikovaný, protože magnetické parametry média záleží na kombinovaném působení všech zdrojů v problému. Výpočet vlastní a vzájemné indukčnosti je obvykle dosažen vytvořením problémů pouze s jedním magnetickým polem indukující proud v čase. Rozložení toku je v tomto případě odlišné od situace, kdy všechny pole pracují dohromady. V nelineárním médiu to vede k rozdílům v rozložení magnetické permeability, což vede ke ztrátě přesnosti výpočtu indukcí.

QuickField 5.8 poskytuje vhodné řešení tohoto problému. Použitím rozhraní známých sdružených problémů je nyní možné importovat přesné rozložení magnetické permeability do vašeho DC Magnetic problému, a vypočítat indukčnost v přesných provozních podmínkách.

### Paralelní výpočty s LabelMoverem

LabelMover je vylepšení QuickFieldu pro parametrické studie, které podporují sériové výpočty, tolerance analýzy a optimalizaci. To automaticky generuje a řeší skupiny QuickField problémů, které často potřebují hodně času. Počínaje QuickFieldem 5.8 je LabelMover schopen řešit několik QuickField problémů paralelně, využitím všech dostupných jader ve vašem počítači. Automaticky generované QuickField problémy jsou sdruženy ve skupinách pro paralelní proces. Počet paralelních skupin má výchozí hodnotu definovanou počtem jader procesorů a může být nastaven uživatelem.

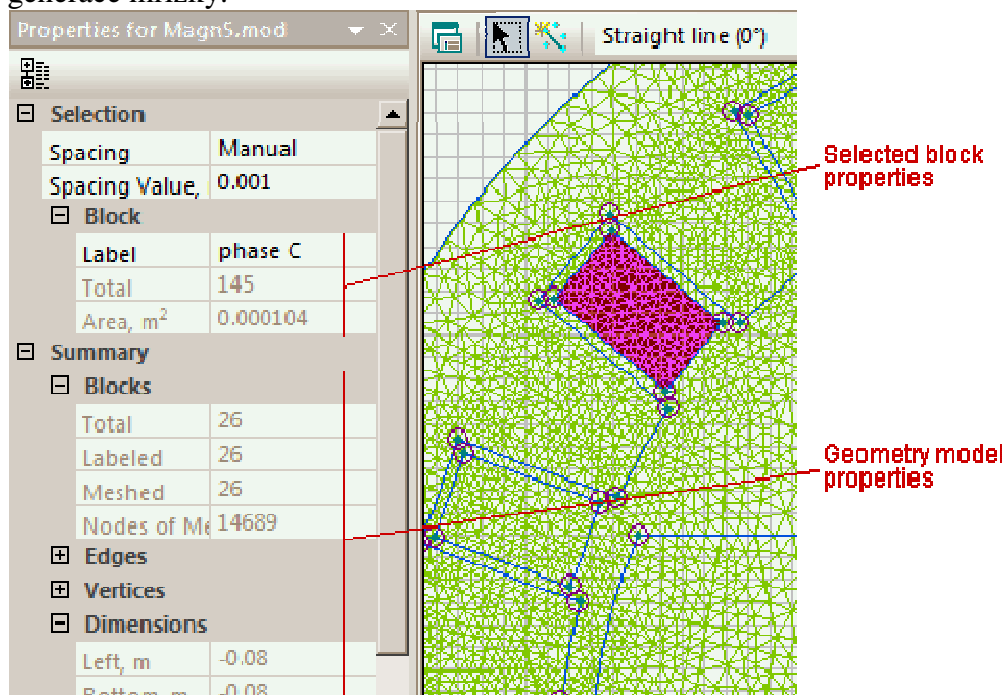




Tato funkce kombinovaná s nepřekonatelnou rychlostí QuickFieldových řešení, tvoření sítí a podstatným vylepšením výkonu QuickFieldu při extrémně dlouhých parametrických analýzách vám plně umožňuje využít úžasnou sílu dnešních počítačových systémů.

### Vylepšené prostředí

QuickField 5.8 dělá také další vylepšení jeho jednoduchého, přímočarého uživatelského rozhraní, dále podporuje tvrzení, že tento intuitivní nástroj může být používán bez jakéhokoliv tréninku. Nové okno pro vlastnosti geometrického modelu poskytuje lepší kontrolu geometrického objektu a zjednodušuje přidělování fyzikálních dat a parametrů generace mřížky.



### **Nový instalační systém**

Instalace QuickFieldu 5.8 je kontrolována novým instalačním systémem, který poskytuje lepší kompatibilitu s moderním operačním prostředím, včetně Windows 7, a dává více svobody IT administrátorům ve výběru nejvíce odpovídající instalace pro jejich konečné uživatele.