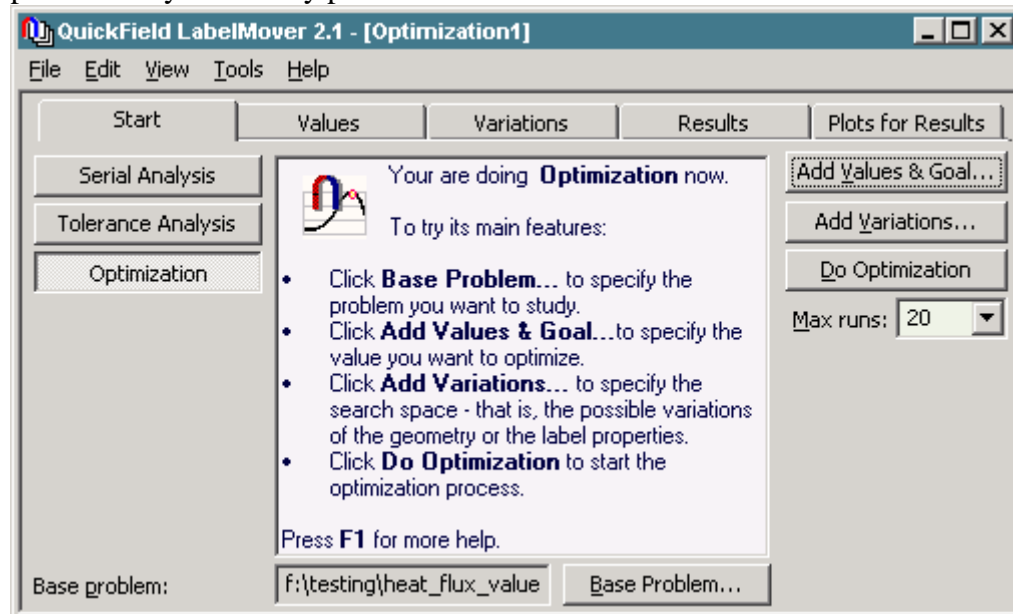


## QuickField 5.5

### 1. LabelMover s Optimalizací

LabelMover je aplikace založená na ActiveFieldu, která pracuje ve třech možných módech: sériová, toleranční a optimalizační analýza. QuickField modely, které jste vytvořili mohou být parametricky studovány použitím LabelMoveru.



Specifikováním množství modifikací geometrie modelu nebo fyzikálních vlastností, Sériová Analýza vygeneruje odpovídající řadu problémů v QuickFieldu a vyřeší je a vaše výsledky ukáže buď v tabulce nebo grafu.

Toleranční Analýza zkoumá výsledné změny parametrů ve vašem QuickFiled modelu, které mohou být způsobeny výrobní nepřesností nebo nestabilními vlastnostmi materiálu.

Tyto dva typy parametrických zkoumání jsou nyní dány dohromady pomocí Optimalizační Analýzy. S verzí 5.5 můžete nyní zadat libovolnou hodnotu podporovanou postprocesorem QuickFieldu, jehož cílem je dosáhnout “maximum“, “minimum“ nebo “nejbližší možnou hodnotu“.

Poté je vytvořen QuickField model, je ověřen a vybrán pro LabelMover Optimalizaci, tento doplněk upraví několikanásobné parametry modelu aby vám pomohl dosáhnout vašeho přesného cíle. Existuje několik možností, jak toho dosáhnout:

- Můžete buď použít vestavěný optimalizační algoritmus (založen na Brentově metodě pro jednodimenzionální optimalizaci nebo Nelder-Meadově metodě pro vícedimenzionální optimalizaci). Obě tyto metody jsou spolehlivé a poskytují rychlý a přesné praktické výsledky
- Je také možné vyvinout váš vlastní algoritmus a použít ho na modely pole jednoduchou interakcí mezi LabelMoverem a vašimi dalšími programy.

Volání LabelMoveru z vaší aplikace může být buď přes COM automatické rozhraní nebo zjednodušeným rozhráním příkazového řádku. Jakýkoliv z těchto dvou přístupů poskytuje možnost používání modelu jako “black boxu“ pro optimalizaci podoby algoritmu nebo jako část průmyslového kontrolního procesu.

## 2. Zveřejnění kvality Bitmap exportu

Předchozí verze QuickFieldu byla schopna exportovat obrazy vektorů (do souboru nebo Windows schránky), který měl EMF nebo WMF formát. Nově vylepšený QuickField 5.5 podporuje širokou řadu formátů obrázků (BMP, GIF, PNG, JPEG a TIFF). Takže můžete:

- exportovat rastrové obrázky ovládané velikostí a barevným rozlišením
- exportovat do souboru nebo do schránky
- vytvářet obrazy o vysoké kvalitě programově využívající rozhraní ActiveFieldu

